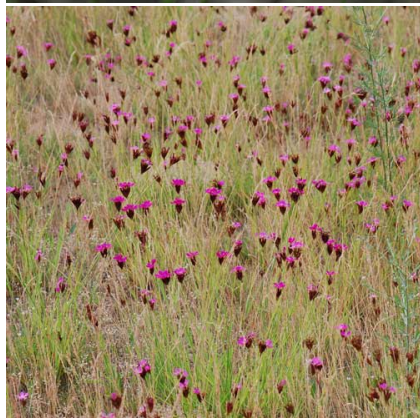


Caractéristiques :

Couleur fleur : Rose
Couleur feuillage : Bleuté
Hauteur : 60 cm
Feuillaison : Janvier - Décembre
Floraison(s) : Juin - Août
Type de feuillage : persistant
Exposition : soleil
Type de sol : sec.
Silhouette : Tapissante couvre-sol
Densité : 9 au m²

**DIANTHUS carthusianorum****Oeillet des chartreux**

-> [Accéder à la fiche de DIANTHUS carthusianorum sur www.lepage-vivaces.com](http://www.lepage-vivaces.com)

DESCRIPTION**Informations botaniques**

Nom botanique : DIANTHUS carthusianorum
Famille : CARYOPHYLLACEAE

Description de DIANTHUS carthusianorum

Le DIANTHUS carthusianorum est l'oeillet des chartreux, nuancé. Il est doté d'un fin feuillage persistant, vert bleuté. De juin à août, les fleurs groupées en bouquets de couleur rose magenta sont portées par de longues tiges de 50 à 60 cm. Cette plante vivace de terrain sec ensoleillé est tapissante et couvre-sol et convient en rocaille et toitures végétales.

Entretien de DIANTHUS carthusianorum

Tailler les fleurs fanées et raccourcir le feuillage afin que la touffe reste belle plus longtemps et reflorisse. Rabattre les parties sèches au plus tard en fin d'hiver.

EMPLACEMENT**Emplacement de DIANTHUS carthusianorum**

EL1 - Espace libre sec
Li1 - Lisière sèche
RO - Rocaille
MV - Murs végétaux

Type de sol de DIANTHUS carthusianorum

sol sec.

PARTICULARITÉ

DIANTHUS carthusianorum supporte les sols calcaires.
DIANTHUS carthusianorum s'utilise principalement pour ses fleurs.
DIANTHUS carthusianorum s'utilise en fleur coupée.
DIANTHUS carthusianorum supporte le climat maritime.
DIANTHUS carthusianorum est une plante à feuillage persistant.
DIANTHUS carthusianorum est odorante .
DIANTHUS carthusianorum s'utilise en couvre-sol.

INFORMATIONS COMPLÉMENTAIRE

-> [Accéder à la collection des Plantes Vivaces disponible à la vente sur www.lepage-vivaces.com](http://www.lepage-vivaces.com)