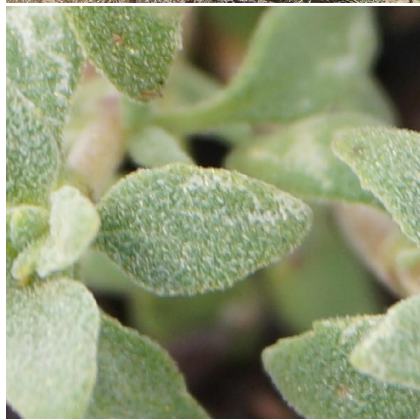


**Caractéristiques :****Couleur fleur** : Blanc**Couleur feuillage** : Gris-argent**Hauteur** : 25 cm**Feuillaison** : Janvier - Décembre**Floraison(s)** : Mai - Juin**Type de feuillage**: persistant**Exposition** : soleil**Type de sol** : sec.**Silhouette** : Touffe buissonnante**Densité** : 6 au m<sup>2</sup>**THYMUS mastichina****Thym résineux**

-> [Accéder à la fiche de THYMUS mastichina sur www.lepage-vivaces.com](http://www.lepage-vivaces.com)

**DESCRIPTION****Informations botaniques**

Nom botanique : THYMUS mastichina

Famille : LAMIACEAE

**Description de THYMUS mastichina**

Le parfum du THYMUS mastichina est très particulier avec des notes de camphre, d'eucalyptus et de résine. Ce thym à petites feuilles persistantes grises produit des inflorescences globuleuses blanches à la fin du printemps. Très intéressant en massifs ensoleillés et terrains secs, son odeur originale pourra apporter de la fraîcheur au milieu d'autres vivaces.

**Entretien de THYMUS mastichina**

Pratiquement sans entretien en terre bien drainée. Nettoyer le tapis en fin d'hiver.

**EMPLACEMENT****Emplacement de THYMUS mastichina**

LS - Lande steppique

SR1 - Steppe rocheuse sèche

RO - Rocaille

**Type de sol de THYMUS mastichina**

sol sec.

**PARTICULARITÉ**

THYMUS mastichina supporte les sols calcaires.

THYMUS mastichina s'utilise principalement pour ses fleurs.

THYMUS mastichina supporte le climat maritime.

THYMUS mastichina est une plante à feuillage persistant.

THYMUS mastichina est odorante .

THYMUS mastichina est une plante mellifère.

**INFORMATIONS COMPLÉMENTAIRE**

THYMUS mastichina n'est pas toxique.

THYMUS mastichina est une plante condimentaire.

-> [Accéder à la collection des Plantes Vivaces disponible à la vente sur www.lepage-vivaces.com](http://www.lepage-vivaces.com)