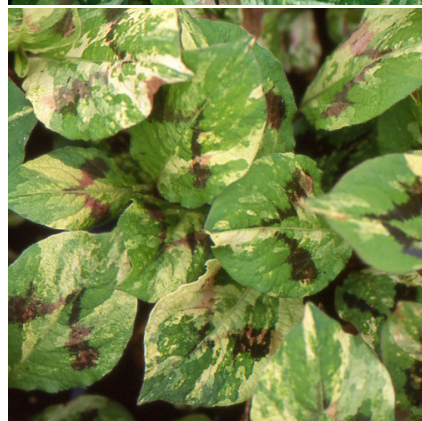
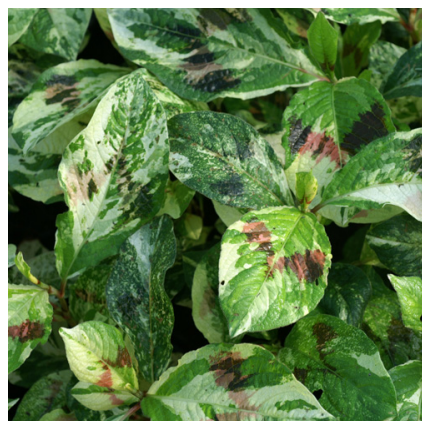


**Caractéristiques :****Couleur fleur :** Rouge**Couleur feuillage :** panaché**Hauteur :** 60 cm**Feuillaison :** Avril - Novembre**Floraison(s) :** Juillet - Août**Type de feuillage :** caduc**Exposition :** soleil mi-ombre**Type de sol :** frais et humide.**Silhouette :** Touffe**Densité :** 6 au m<sup>2</sup>**PERSICARIA filiformis 'Painter's Palette'****Renouée**

-> [Accéder à la fiche de PERSICARIA filiformis 'Painter's Palette' sur www.lepage-vivaces.com](http://www.lepage-vivaces.com)

**DESCRIPTION****Informations botaniques**

Nom botanique : PERSICARIA filiformis 'Painter's Palette'

Famille : POLYGONACEAE

**Description de PERSICARIA filiformis 'Painter's Palette'**

Ce genre regroupe des espèces très différentes, de grande valeur ornementale. Robustes et vigoureux, leur implantation est rapide surtout dans les sols frais qu'ils affectionnent.

Feuillage marbré de crème et de jaune, le centre de la feuille est décoré d'un 'V' brun rouge. Fleurs rouges.

**Entretien de PERSICARIA filiformis 'Painter's Palette'**

Couper les inflorescences fanées et pincer la touffe pour prolonger les floraisons. Rabattre le feuillage sec dès qu'il n'est plus décorative et au plus tard avant le démarrage de la végétation en fin d'hiver.

**EMPLACEMENT****Emplacement de PERSICARIA filiformis 'Painter's Palette'**

EL2 - Espace libre frais

Li2 - Lisière fraîche

Li3 - Lisière humide

**Type de sol de PERSICARIA filiformis 'Painter's Palette'**

sol frais et humide.

**PARTICULARITÉ**

PERSICARIA filiformis 'Painter's Palette' s'utilise principalement pour son feuillage.

PERSICARIA filiformis 'Painter's Palette' s'utilise en fleur coupée.

PERSICARIA filiformis 'Painter's Palette' s'utilise en couvre-sol.

**INFORMATIONS COMPLÉMENTAIRE**

PERSICARIA filiformis 'Painter's Palette' n'est pas toxique.

-> [Accéder à la collection des Plantes Vivaces disponible à la vente sur www.lepage-vivaces.com](http://www.lepage-vivaces.com)