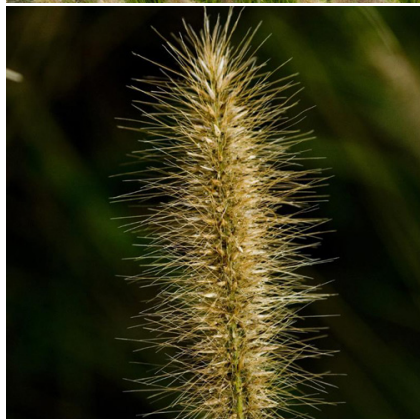


Caractéristiques :

Couleur fleur : Brun
Couleur feuillage : vert
Hauteur : 100 cm
Feuillaison : Avril - Novembre
Floraison(s) : Août - Novembre
Type de feuillage : caduc
Exposition : soleil
Type de sol : sec et frais.
Silhouette : Touffe buissonnante
Densité : 4 au m²

**PENNISETUM alopecuroides 'René Guy Cadou'****Herbe aux écouvillons**

-> [Accéder à la fiche de PENNISETUM alopecuroides 'René Guy Cadou' sur www.lepage-vivaces.com](http://www.lepage-vivaces.com)

DESCRIPTION**Informations botaniques**

Nom botanique : PENNISETUM alopecuroides 'René Guy Cadou'
Famille : POACEAE

Description de PENNISETUM alopecuroides 'René Guy Cadou'

Le PENNISETUM alopecuroides 'René Guy' est une sélection dédiée à un célèbre et talentueux poète des Pays de Loire. Les épis volumineux sont brun foncé devenant beiges en fin de saison. Obtention Lepage.

Entretien de PENNISETUM alopecuroides 'René Guy Cadou'

Rabattre la touffe sèche au plus tard avant le démarrage de la végétation en fin d'hiver.

EMPLACEMENT**Emplacement de PENNISETUM alopecuroides 'René Guy Cadou'**

EL1 - Espace libre sec
EL2 - Espace libre frais

Type de sol de PENNISETUM alopecuroides 'René Guy Cadou'

sol sec et frais.

PARTICULARITÉ

PENNISETUM alopecuroides 'René Guy Cadou' s'utilise principalement pour ses fleurs.
PENNISETUM alopecuroides 'René Guy Cadou' s'utilise en fleur coupée.
PENNISETUM alopecuroides 'René Guy Cadou' supporte le climat maritime.
PENNISETUM alopecuroides 'René Guy Cadou' s'utilise en isolée.

INFORMATIONS COMPLÉMENTAIRE

PENNISETUM alopecuroides 'René Guy Cadou' n'est pas toxique.

-> [Accéder à la collection des Graminées disponible à la vente sur www.lepage-vivaces.com](http://www.lepage-vivaces.com)