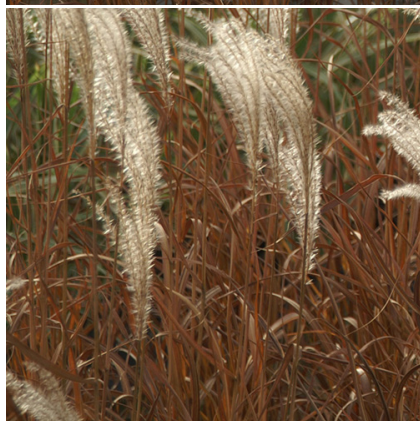


Caractéristiques :

Couleur fleur : Rose
Couleur feuillage : vert
Hauteur : 100 cm
Feuillaison : Mars - Novembre
Floraison(s) : Août - Décembre
Type de feuillage : caduc
Exposition : soleil
Type de sol : frais et humide.
Silhouette : Touffe hâ©rissÃ©e
Densité : 3 au m²

**MISCANTHUS sinensis 'Adagio'****Eulalie - Roseau de Chine**

-> [Accéder à la fiche de MISCANTHUS sinensis 'Adagio' sur www.lepage-vivaces.com](http://www.lepage-vivaces.com)

DESCRIPTION**Informations botaniques**

Nom botanique : MISCANTHUS sinensis 'Adagio'
Famille : POACEAE

Description de MISCANTHUS sinensis 'Adagio'

Le MISCANTHUS sinensis 'Adagio' possède un feuillage fin argenté très dense se colorant de pourpre orangé en automne, surmonté d'inflorescences roses devenant blanches à maturité. Cette espèce qui atteint les 1 mètre, se plaît au soleil en sol frais et humide.

Entretien de MISCANTHUS sinensis 'Adagio'

Éliminer les tiges pliées ou abimées en fin d'automne, les chaumes robustes restants donneront le relief et le graphisme aux massifs pendant l'hiver et se décoreront les jours de givre. Rabattre la touffe au démarrage de la végétation en début de printemps.

EMPLACEMENT**Emplacement de MISCANTHUS sinensis 'Adagio'**

EL2 - Espace libre frais
PB - Plate-bande (sol sec, frais ou humide)
RB1 - Rives et berges humides

Type de sol de MISCANTHUS sinensis 'Adagio'

sol frais et humide.

PARTICULARITÉ

MISCANTHUS sinensis 'Adagio' s'utilise principalement pour son feuillage.
MISCANTHUS sinensis 'Adagio' s'utilise en fleur coupée.
MISCANTHUS sinensis 'Adagio' s'utilise en isolée.

INFORMATIONS COMPLÉMENTAIRE

MISCANTHUS sinensis 'Adagio' n'est pas toxique.

-> [Accéder à la collection des GraminÃ©es disponible à la vente sur www.lepage-vivaces.com](http://www.lepage-vivaces.com)