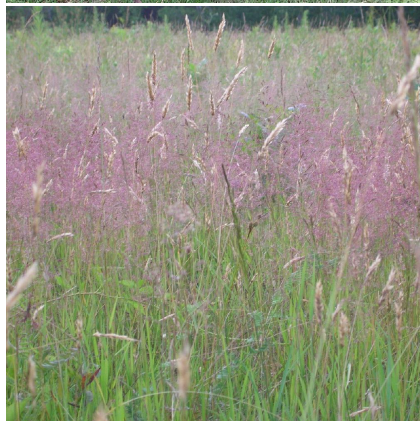


Caractéristiques :**Couleur fleur :** Rose**Couleur feuillage :** vert**Hauteur :** 50 cm**Feuillaison :** Avril - Octobre**Floraison(s) :** Août - Octobre**Type de feuillage :** caduc**Exposition :** soleil**Type de sol :** sec et frais.**Silhouette :** Touffe hÃ©rissÃ©e**Densit  :** 3 au m²**ERAGROSTIS spectabilis****Eragrostide**

-> [Acc der   la fiche de ERAGROSTIS spectabilis sur www.lepage-vivaces.com](http://www.lepage-vivaces.com)

DESCRIPTION**Informations botaniques**

Nom botanique : ERAGROSTIS spectabilis

Famille : POACEAE

Description de ERAGROSTIS spectabilis

L'ERAGROSTIS spectabilis se d veloppe en touffe souple de feuillage vert clair tr s fin, s'arrondissant en un nuage l ger et vaporeux d'inflorescences exceptionnellement color es rouge-ros  pourpr  tr s brillant. Il aime les expositions ensoleill es en sol sec ou frais.

Entretien de ERAGROSTIS spectabilis

Rabatter les parties s ches si elles ne sont plus d coratives et au plus tard au d marrage de la v g tation.

EMPLACEMENT**Emplacement de ERAGROSTIS spectabilis**

EL1 - Espace libre sec

EL2 - Espace libre frais

Li1 - Lisi re s che

Li2 - Lisi re fra che

Type de sol de ERAGROSTIS spectabilis

sol sec et frais.

PARTICULARIT 

ERAGROSTIS spectabilis pr f re les sols acides.

ERAGROSTIS spectabilis s'utilise principalement pour ses fleurs.

ERAGROSTIS spectabilis s'utilise en isol e.

INFORMATIONS COMPL MENTAIRE

-> [Acc der   la collection des Gramin es disponible   la vente sur www.lepage-vivaces.com](http://www.lepage-vivaces.com)