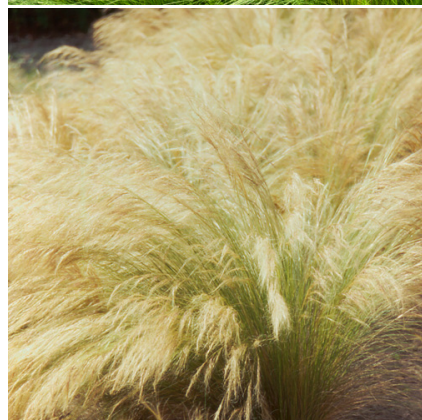
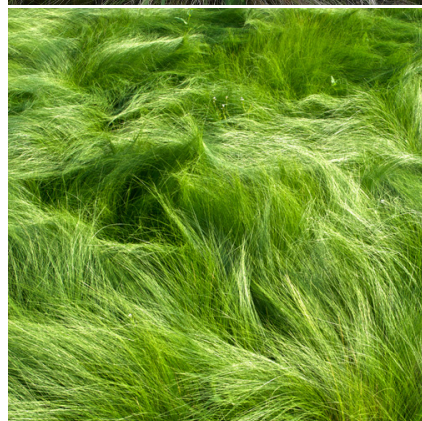


## Caractéristiques :

**Couleur fleur** : Doré  
**Couleur feuillage** : vert  
**Hauteur** : 50 cm  
**Feuillaison** : Janvier - Décembre  
**Floraison(s)** : Août - Septembre  
**Type de feuillage**: persistant  
**Exposition** : soleil  
**Type de sol** : sec.  
**Silhouette** : Touffe hâ©rissÃ©e  
**Densité** : 6 au m<sup>2</sup>



## STIPA tenuifolia

### Stipe - Cheveux d'ange

-> [Accéder à la fiche de STIPA tenuifolia sur www.lepage-vivaces.com](http://www.lepage-vivaces.com)

#### DESCRIPTION

##### Informations botaniques

Nom botanique : STIPA tenuifolia  
Famille : POACEAE

##### Description de STIPA tenuifolia

La STIPA tenuifolia forme une touffes de fines feuilles vert intense. Ses hampes sont souples et portant des épis à barbes soyeuses, légères, blondes, ondulant à la moindre brise. Elle possède une jolie coloration brillante en automne.

##### Entretien de STIPA tenuifolia

Pratiquement sans entretien, un léger peignage pour enlever les parties sèches suffit généralement en fin d'hiver. Cette espèce se ressème très facilement.

#### EMPLACEMENT

##### Emplacement de STIPA tenuifolia

EL1 - Espace libre sec  
LS - Lande steppique  
PB - Plate-bande (sol sec, frais ou humide)  
RO - Rocaille

##### Type de sol de STIPA tenuifolia

sol sec.

#### PARTICULARITÉ

STIPA tenuifolia supporte les sols calcaires.  
STIPA tenuifolia s'utilise principalement pour son feuillage.  
STIPA tenuifolia est une plante à feuillage persistant.  
STIPA tenuifolia s'utilise en isolée.

#### INFORMATIONS COMPLÉMENTAIRE

-> [Accéder à la collection des GraminÃ©es disponible à la vente sur www.lepage-vivaces.com](http://www.lepage-vivaces.com)