

Caractéristiques :

Couleur fleur : Blanc

Couleur feuillage : pourpre

Hauteur : 90 cm

Feuillaison : Avril - Novembre

Floraison(s) : Août - Octobre

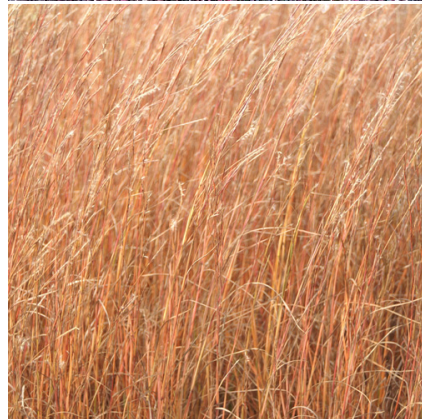
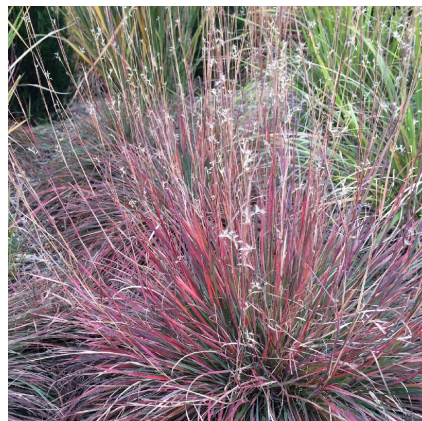
Type de feuillage : caduc

Exposition : soleil

Type de sol : sec.

Silhouette : Touffe hÃ©rissÃ©e

Densit  : 6 au m²

**SCHIZACHYRIUM scoparium (Andropogon)**

-> [Accéder à la fiche de SCHIZACHYRIUM scoparium \(Andropogon\) sur www.lepage-vivaces.com](http://www.lepage-vivaces.com)

DESCRIPTION**Informations botaniques**

Nom botanique : SCHIZACHYRIUM scoparium (Andropogon)

Famille : POACEAE

Description de SCHIZACHYRIUM scoparium (Andropogon)

SCHIZACHYRIUM scoparium est une graminée intéressante pour son feuillage d'abord vert au printemps, qui prend ensuite des teintes bleutées au fil de l'été, puis orangées et pourpres à l'automne. Plantez-la dans vos massifs secs et ensoleillés, elle pourra donner tout le charme de ses multiples couleurs.

Entretien de SCHIZACHYRIUM scoparium (Andropogon)

Tailler les parties sèches dès qu'elles ne sont plus décoratives et au plus tard avant le démarrage de la végétation en fin d'hiver.

EMPLACEMENT**Emplacement de SCHIZACHYRIUM scoparium (Andropogon)**

EL1 - Espace libre sec

LS - Lande steppique

Type de sol de SCHIZACHYRIUM scoparium (Andropogon)

sol sec.

PARTICULARITÉ

SCHIZACHYRIUM scoparium (Andropogon) s'utilise principalement pour son feuillage.

INFORMATIONS COMPLÉMENTAIRE

-> [Accéder à la collection des Graminées disponible à la vente sur www.lepage-vivaces.com](http://www.lepage-vivaces.com)