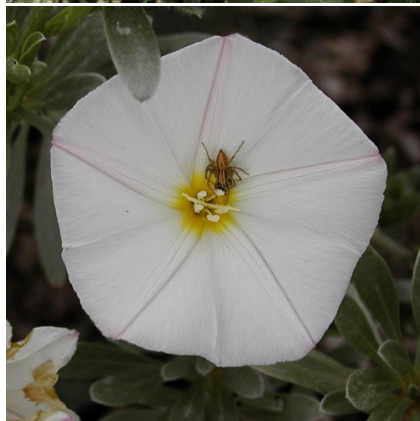


**Caractéristiques :**

**Couleur fleur :** Blanc  
**Couleur feuillage :** Gris-argent  
**Hauteur :** 40 cm  
**Feuillaison :** Janvier - Décembre  
**Floraison(s) :** Avril - Août  
**Type de feuillage :** persistant  
**Exposition :** soleil  
**Type de sol :** sec.  
**Silhouette :** Touffe buissonnante  
**Densité :** 6 au m<sup>2</sup>

**CONVOLVULUS cneorum****Liseron argenté**

-> [Accéder à la fiche de CONVOLVULUS cneorum sur www.lepage-vivaces.com](http://www.lepage-vivaces.com)

**DESCRIPTION****Informations botaniques**

Nom botanique : CONVOLVULUS cneorum  
Famille : CONVOLVULACEAE

**Description de CONVOLVULUS cneorum**

CONVOLVULUS cneorum est un sous-arbrisseau vivace à rameaux plus ou moins dressés. Doté de feuilles persistantes gris argenté à l'aspect soyeux, il illuminera à merveille vos massifs recouverts de paillages minéraux foncés. Ses fleurs sont blanches et ont une forme d'entonnoir dont le coeur est jaune.

**Entretien de CONVOLVULUS cneorum**

Après floraison, pincer les fleurs fanées et tailler légèrement pour ramifier la plante. Un paillage sec, avant l'hiver, est recommandé en régions froides.

**EMPLACEMENT****Emplacement de CONVOLVULUS cneorum**

LS - Lande steppique  
SR1 - Steppe rocheuse sèche  
RO - Rocaille

**Type de sol de CONVOLVULUS cneorum**

sol sec.

**PARTICULARITÉ**

CONVOLVULUS cneorum supporte les sols calcaires.  
CONVOLVULUS cneorum s'utilise principalement pour ses fleurs.  
CONVOLVULUS cneorum est une plante à feuillage persistant.  
CONVOLVULUS cneorum est une plante à longue floraison.

**INFORMATIONS COMPLÉMENTAIRE**

-> [Accéder à la collection des Plantes Vivaces disponible à la vente sur www.lepage-vivaces.com](http://www.lepage-vivaces.com)